

**Анализ анкетирования студентов колледжа по специальности 13.02.11
Техническая эксплуатация и обслуживание электрического и
электромеханического оборудования (по отраслям)
За 2020-2021 учебный год**

Отвечая на вопросы анкеты, были получены следующие результаты:

Как Вы в целом оцениваете уровень профессионализма педагогов колледжа?

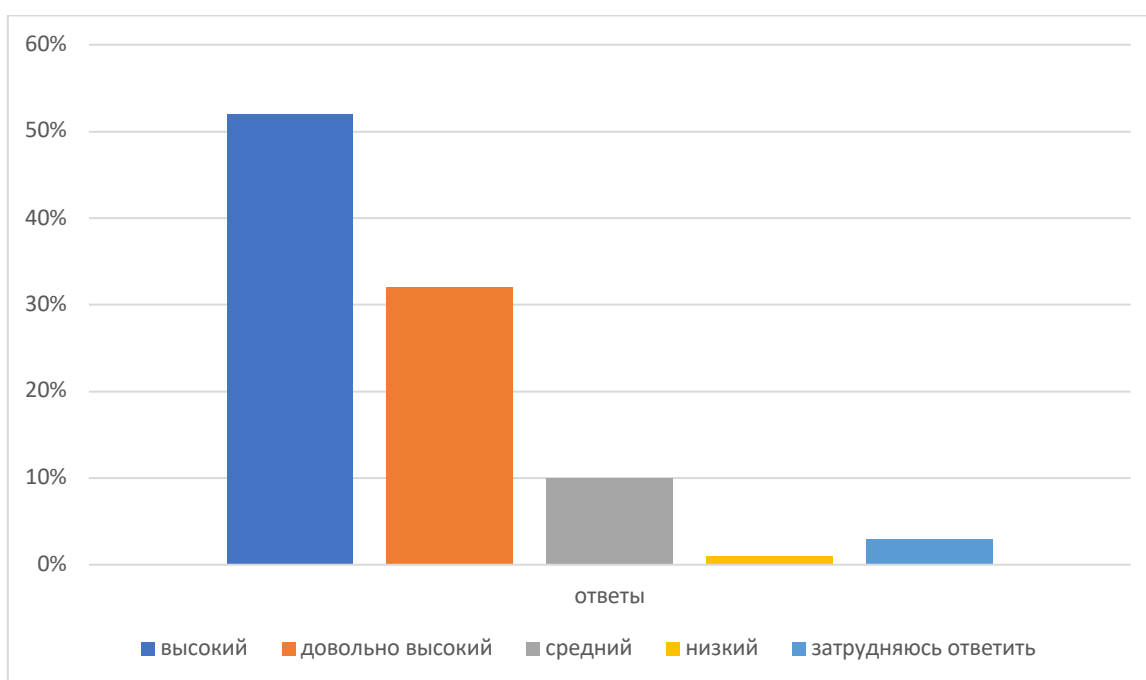
Высокий -52%

Довольно высокий -32%

Средний -10%

Низкий -1%

Затрудняюсь ответить-3%



На ваш взгляд отношения между обучающимися в учебной группе чаще всего:

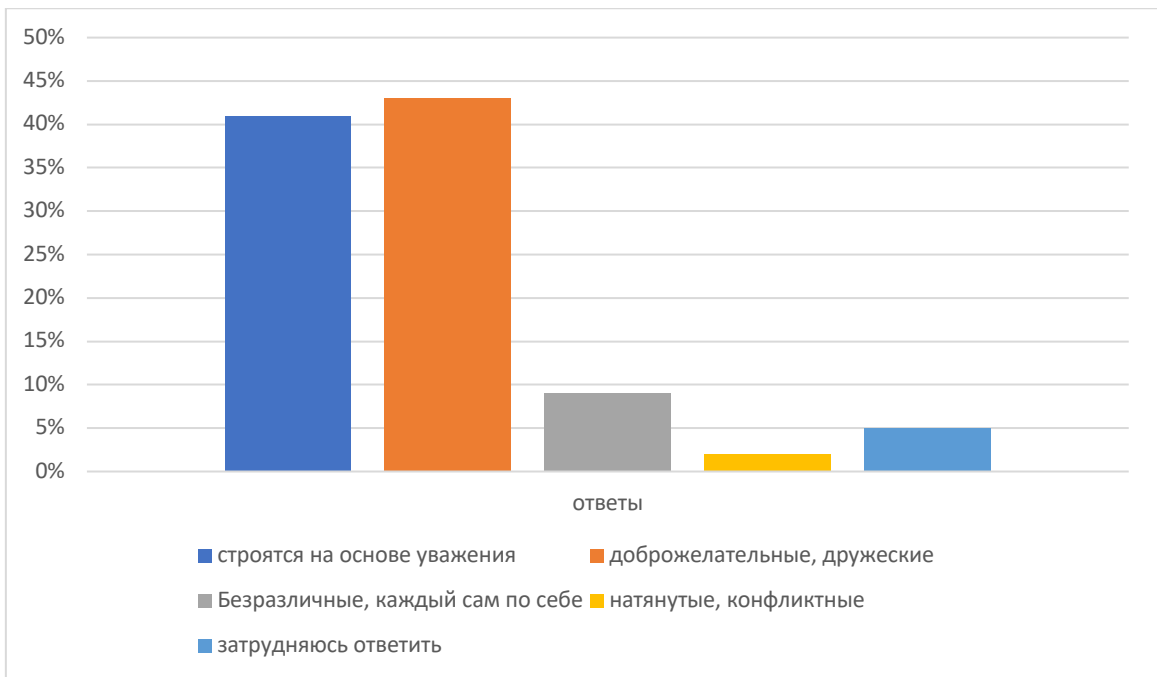
Строятся на основе уважения-41%

Доброжелательные, дружеские-43%

Безразличные, каждый сам по себе-9%

Натянутые, конфликтные-2%

Затрудняюсь ответить-5%



Считаете ли вы, что применение нововведений (инноваций) в колледже способствует повышению качества образования

Полностью согласен-64%

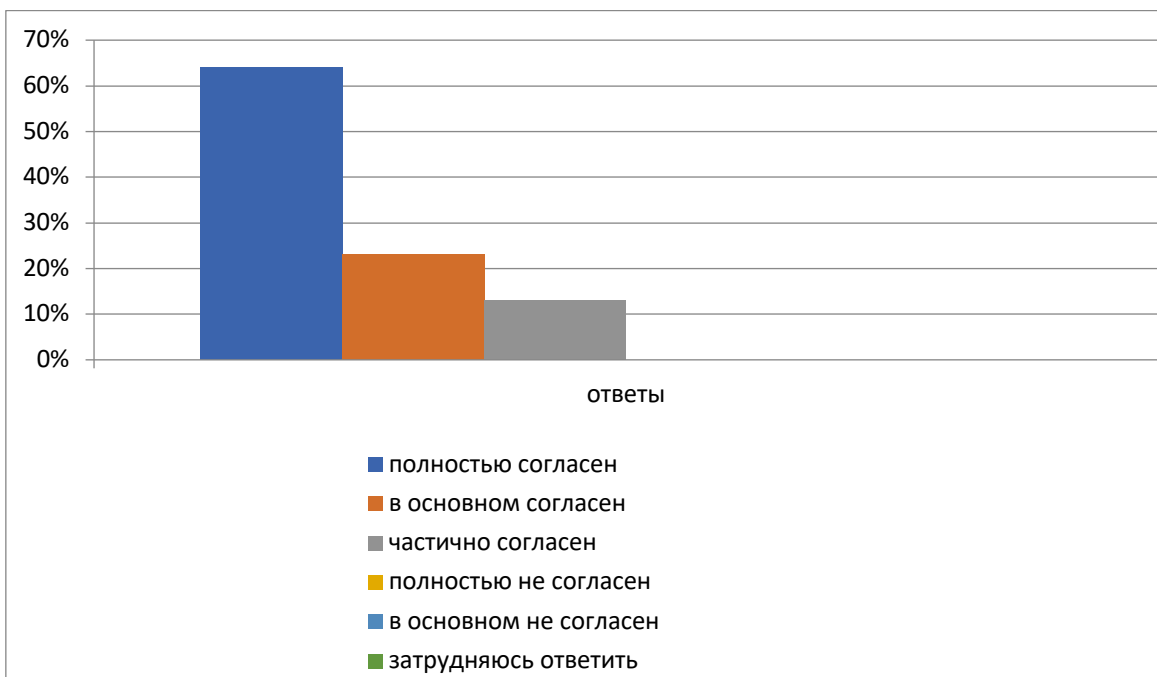
В основном согласен-23%

Частично согласен-13%

Полностью не согласен-0%

В основном не согласен-0%

Затрудняюсь ответить-0%



Каков на ваш взгляд уровень учебной нагрузки в колледже

Очень высокий, невыполнимый-1%

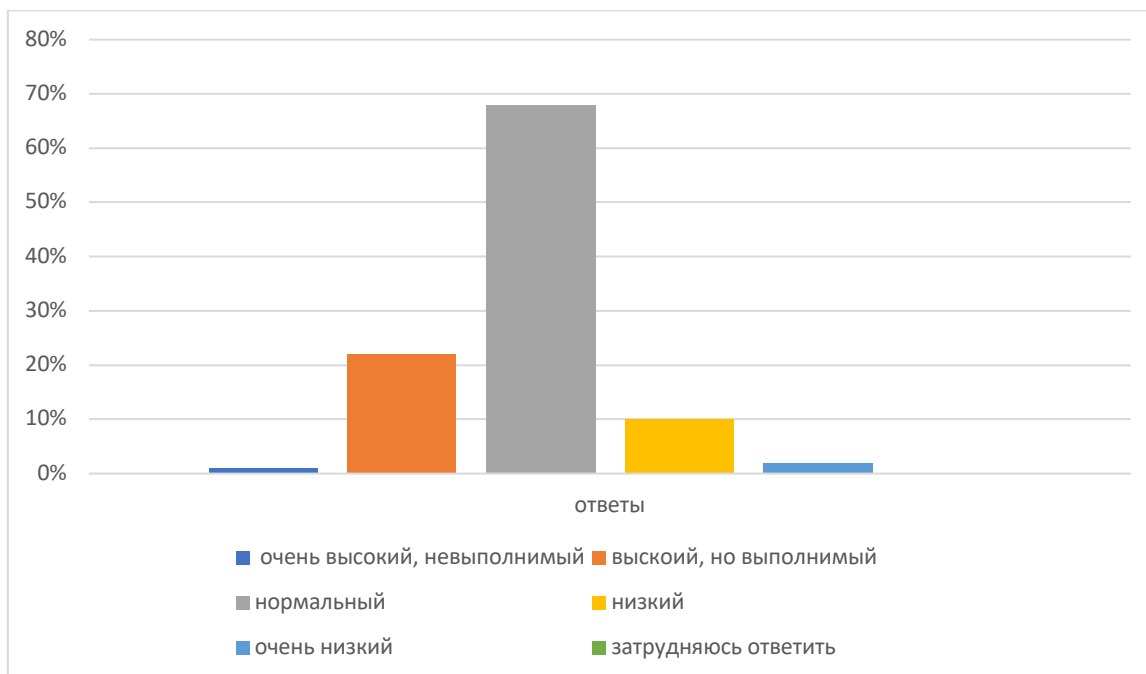
Высокий, но выполнимый-22%

Нормальный-68%

Низкий-10%

Очень низкий-2%

Затрудняюсь ответить-0%



Испытываете ли вы трудности в процессе обучения, если да, то какие (можно выбрать несколько вариантов ответа)

Нет, не испытываю трудностей-75%

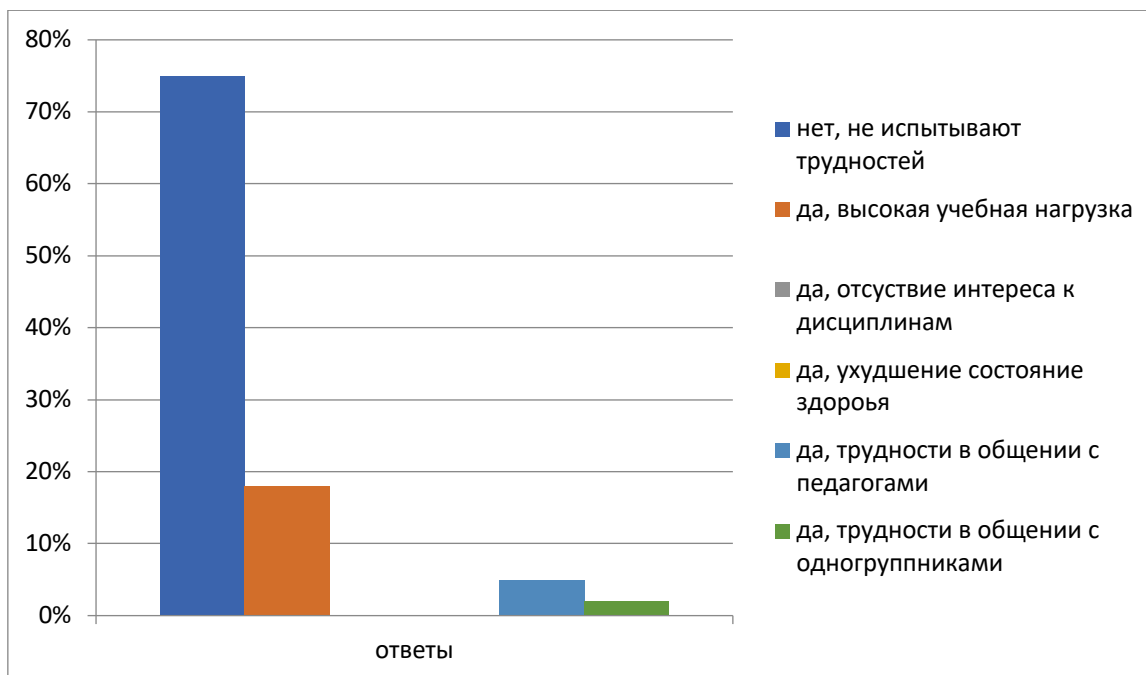
Да, высокая учебная нагрузка-18%

Да, отсутствие интереса к дисциплинам-0%

Да, ухудшение состояния здоровья-0%

Да, трудности в общении с педагогами-5%

Да, трудности в общении с одногруппниками-2%



Какие проблемы вы видите в организации учебного процесса в колледже

Несоответствие изучаемых дисциплин получаемой специальности-0%

Недостаточное количество часов для наиболее значимых дисциплин-2%

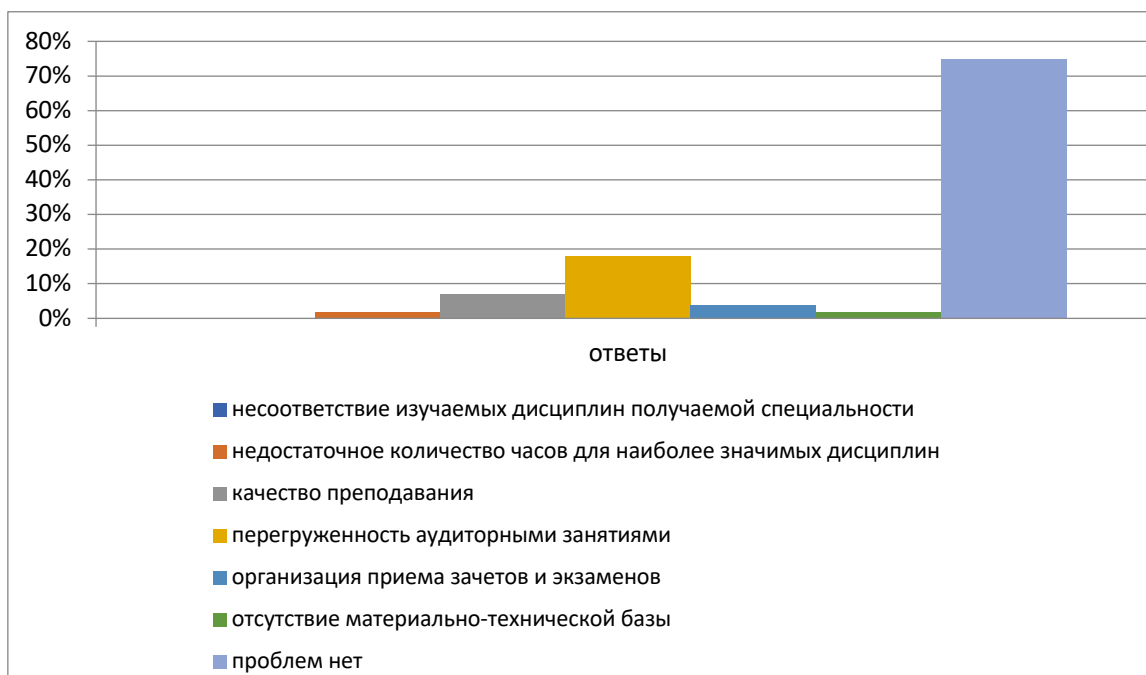
Качество преподавания-7%

Перегруженность аудиторными занятиями-18%

Организация приема зачетов и экзаменов-4%

Отсутствие материально-технической базы-2%

Проблем нет-75%



Удовлетворены ли характером отношений, сложившихся между преподавателями и студентами вашей группы

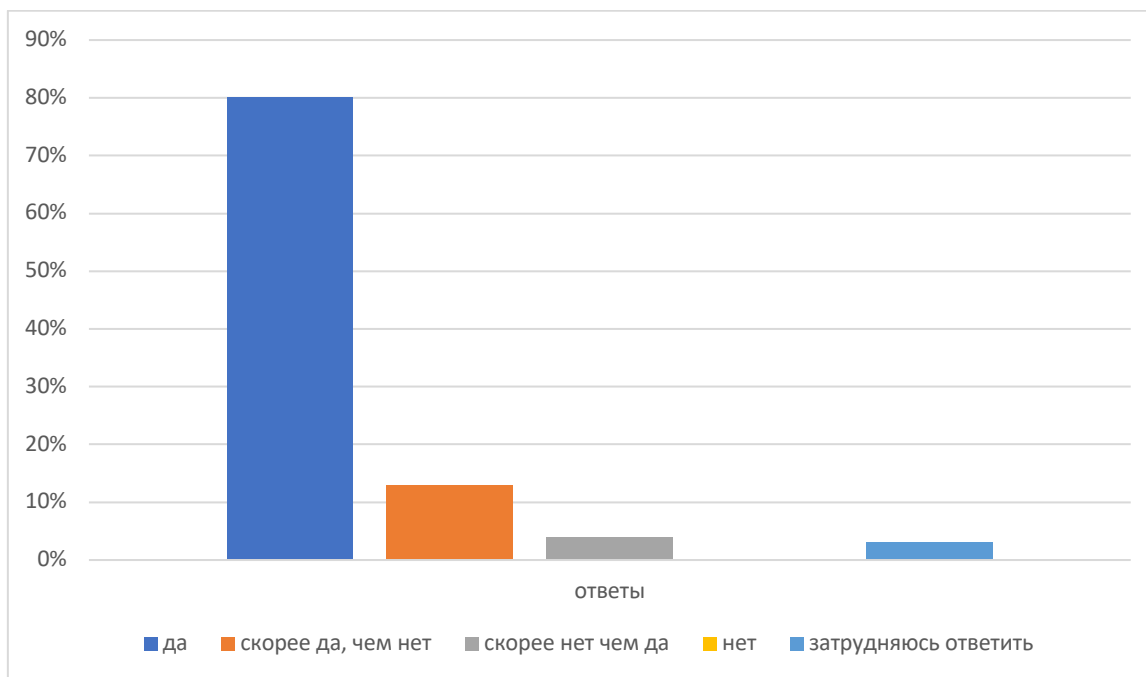
Да-80%

Скорее да, чем нет-13%

Скорее нет, чем да-4%

Нет-0%

Затрудняюсь ответить-3%



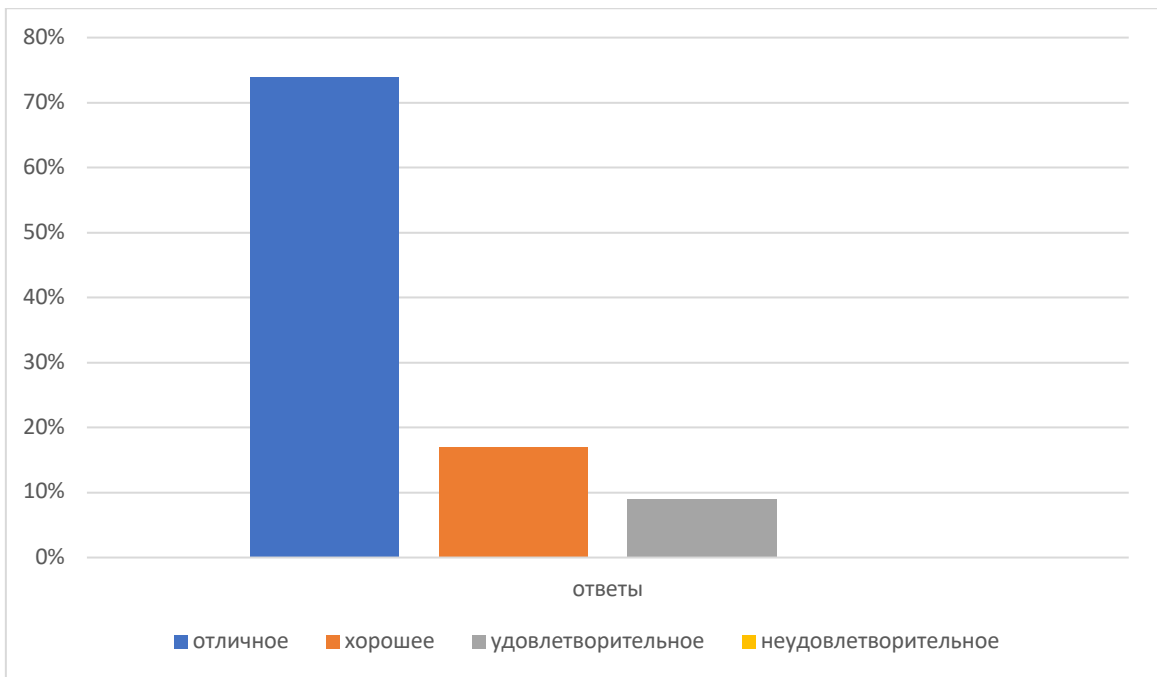
Как бы вы оценили качество образования, которое дает колледж

Отличное-74%

Хорошее-17%

Удовлетворительное-9%

Неудовлетворительное-0%



Рекомендовали ли вы колледж знакомым, друзьям или родственникам для качественного образования

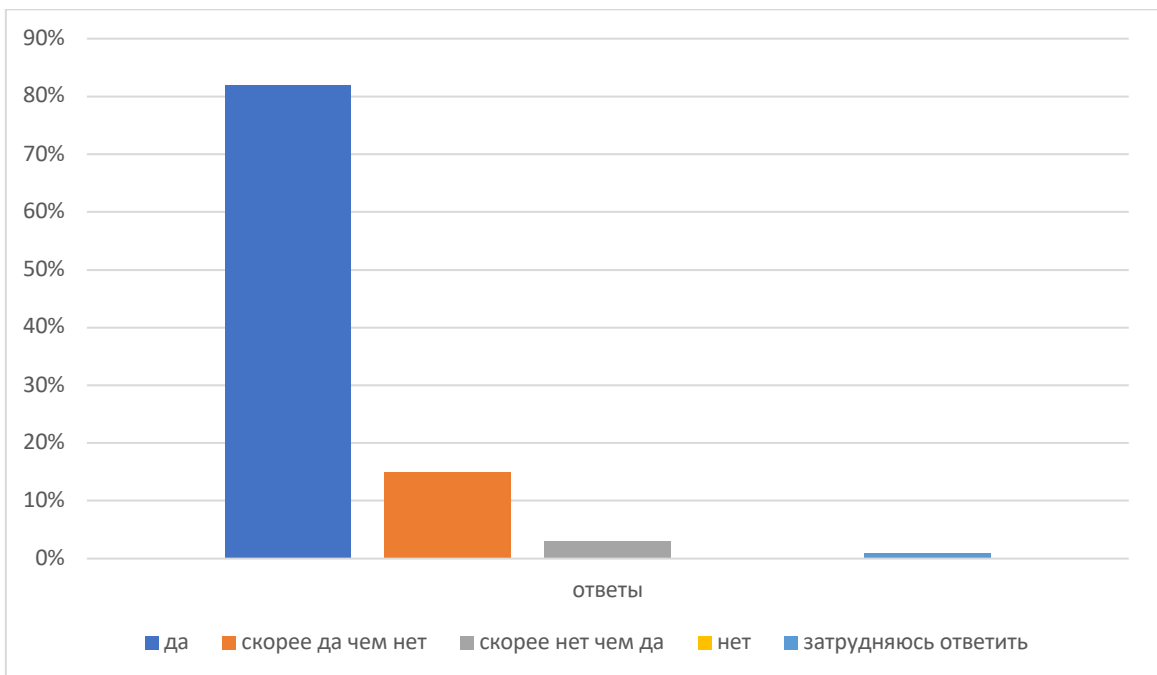
Да-82%

Скорее да, чем нет-15%

Скорее нет, чем да-3%

Нет-0%

Затрудняюсь ответить-1%



Результаты анкетирования говорят об удовлетворенности студентов качеством предоставления образовательных услуг.

